



www.flm.lu

Préface

Comité 2015

Cours de perfectionnement

Vécu en route

LPG

De la Pub

Du culinaire

Rapports FLM

EuroCC

Liens Intéressants



LPG Tankpistole (deutsches Modell)



Sortie de Printemps



Osez voyager différemment!

Le Camping Car est expression de liberté
et d'aventure aussi bien entre amis qu'en famille.
L'aventure commence, réalisez vos rêves!




mobilest

En avant, route!

**Z.A.C. Laangwiss
L-6131 Junglinster**

Tel. : 788 222 36

www.est.lu

mobilest@est.lu

Viirwuert.

De Wanter ass eriwier, D'Buergen hun am ganze Land versicht déi däischer Zäit ze verdreiwen.



D'Kruckerte sin erëm aus dem Süden. Et ass héich Zäit fir all Camperfrënn drun ze denken hirt Gefier wat am Wanterschlof loug rëm fit ze maan fir déi éischt Sortie. Allerdengs gët et där déi guer nët am Wanterschlof waren an déi gro a kaal Méint am Süde verbruecht hun oder déi et net erwarde konten a schons ënnerwee sin.

Fir all déi, di elo aus dem Wanterschlof erwäche gëlt et eng Generalinspectioun vun hirem Gefier ze maan.

Mir wënschen ich alleguer dat dir gesond a monter déi nei Saison kënt untrieden.



Préface.

L'Hiver a enfin disparu. Au Luxembourg les feux allumés sur les collines (Buergbrennen) pour chasser l'hiver sont éteints. Les oiseaux migrateurs sont de retour. C'est le moment où tous les amis campingcaristes sont sensés de réveiller leur Campingcar de l'hibernation et de le remettre en état pour la première sortie.

Bien sûr il y en a qui n'ont pas reposé ou ont vécu l'hiver au sud. Ou ceux et celles qui n'ont pu attendre le printemps et qui sont déjà en route.

Pour tous qui reprennent maintenant il faut faire une inspection générale de leur véhicule.

A vous tous nous souhaitons de commencer la nouvelle saison en excellente santé.

www.carrosseriepalanca.lu

Réparation toutes marques

Débosselage

Peinture

Entretien

Atelier mécanique

Location voitures

CARROSSERIE PALANCA

Z.A Z.A.R.E «Ouest» Tél. : + 352 57 37 37

L-4384 Ehlerange Fax : + 352 57 37 47

carrpc@pt.lu



Carrosserie
PALANCA s.à r.l.

Composition du comité de la F.L.M pour l'année 2015



Fernand Mack
Président
Trésorier adjoint

Délégué-membre de
la F.I.C.M.



Schenal Jacques
Vice-président



Blasen Lucien
Secrétaire

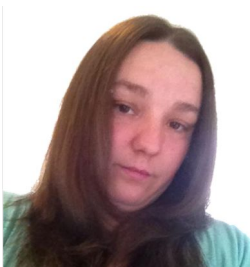
Délégué de la
F.I.C.M.



Schenal Fabrice
Trésorier
Responsable
Gastronomie



Mack Marie-Josée
Assesseur



Wirtz Natascha
Assesseur
Staff organisation

HMW SHOP

Wohnmobil und Caravan Zubehör

www.hmw.lu email hmwlu@pt.lu Tel 0035227449595

Alles für Wohnmobile&Caravan zu günstigen Preise.



Fiamma/Dometic/Waeco/SR Mecatronic/Cadac/

Beaut Solar&AGM Batterien/Samlex Inverter/CTEK etc..

Ersatzteile lieferbar für Dometic/Electrolux/Fiamma usw.

Kamera 12volt Kit 7" AB 200.-€ Beaut **AGM** Aufbau Batterie 80 Amp 169.-€

SR Mecatronic Sat Antenne sofort lieferbar ab 1475.-€



Shop: 6 rue im Hierchen L-8833 Wolwelange

Öffnungszeiten Samstag von 10.00-17.00 Sonntag von 10.00-16.00 Uhr

oder nach Vereinbarung. Gratis Lieferung in Luxemburg.

10% Extra für FLM Mitglieder.

HMW SHOP Hemmer Marco [Tel:0035227449595](tel:0035227449595) Fax: 0035227449596

Email hmwlu@pt.lu URL www.hmw.lu



vacances en Motor-home!

Qu'elle idée ! Bien sûr et pourquoi pas ? Beaucoup de nos amis sont des fervents de ce mode de faire vacances.

Ah oui.....et comment.....aller où ? On y réfléchit. On fait des recherches, car :



Des questions importantes s'imposent:

Si je suis propriétaire d'un motor-home certaines questions ne s'imposent pas forcément, mais il est quand même nécessaire de préparer son périple avec soins. Pour ceux qui n'avaient pas de Motor-home jusqu'à présent doivent réfléchir s'ils désirent acheter ou louer un véhicule. Quel modèle satisfait aux besoins : 2 personnes, 4 personnes ou. Attention au Poids Total Autorisé (PTA), la surcharge et si le permis B ou C1 est exigé. Ensuite il faut trouver un vendeur ou loueur avec de bonnes connaissances, qui a le gout de bien conseiller son client. Il est bien entendu que le client soit bien instruit sur les fonctions des appareils à bord pour éviter des pannes ou incidents en route. On a besoin des accessoires : mobilier, TV, panneau solaire, produits spéciaux d'entretien et... ? Consultez la liste de nos membres sympathisants (sponsors).

La destination du voyage sera le problème suivant : Les lieux à visiter, comment j'y arrive sans problèmes, où stationner à la fin du jour pour passer la nuit !?



AH, oui je le sais maintenant, je me rappelle...



Si je suis membre du ACL je peux demander des cartes de pays, demander des propositions d'itinéraires, acheter des guides camping, des guides aires de service et propositions de voyages, des appareils GPS, des atlas routiers.....



Et si j'ai besoin d'informations supplémentaires qu'on ne trouve pas dans les livres, cartes habituelles, je peux m'adresser à un membre de la Fédération luxembourgeoise. Les membres sont informés permanent sur les nouvelles de la branche. La F.L.M. est membre dans la Fédération internationale des clubs de Motor-homes, un réseau important pour échanger les intérêts touristiques. Donc devenez membre de la Fédération Luxembourgeoise de Motorhomes a.s.b.l. www.flm.lu Consultez aussi notre « Charte pour Motor-homes »

CAMPINGWORLD

PORTES OUVERTES

Le 27/28/29. 03. 2015

Route de LAROCLETTE
DIEKIRCH

WWW.CAMPINGWORLD.LU



Ab sofort Werkstatt für Zubehörmontage

Offizieller **Al-Ko** - Service-Stützpunkt

Schulungszertifikat 

Ouverture de Saison 2015



OU: CAMPING FUUSSEKAUL HEIDERSCHEID

QUAND: Du Vendredi 03 au lundi 06 Avril 2015

Comment: Randonnée Pédestre
 Fête de Pâques.
 Fête du Lapin de Pâques avec Surprise!
 Jeux: Bingo
 Visite: Emaischen à Nospelt



- . VASTE SHOWROOM RÉNOVÉ . LARGE CHOIX DE VÉHICULES UTILITAIRES EN STOCK
- . 2 ATELIERS ET 2 ÉQUIPES DE TECHNICIENS DÉDIÉS EXCLUSIVEMENT AUX CAMIONNETTES
- . CONTRÔLE TECHNIQUE À DOMICILE . LOCATION DE VÉHICULES UTILITAIRES
- . ATELIERS AGRÉÉS POUR L'ENTRETIEN DES CAMPING-CARS ET MOTORHOMES



UNE ÉQUIPE DE PROFESSIONNELS À VOTRE SERVICE !



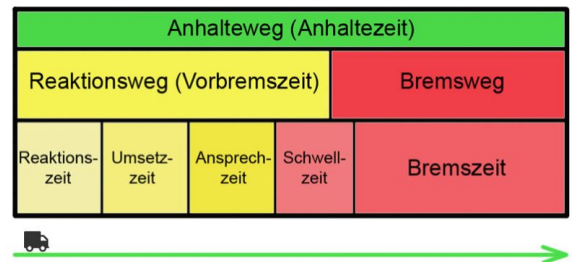
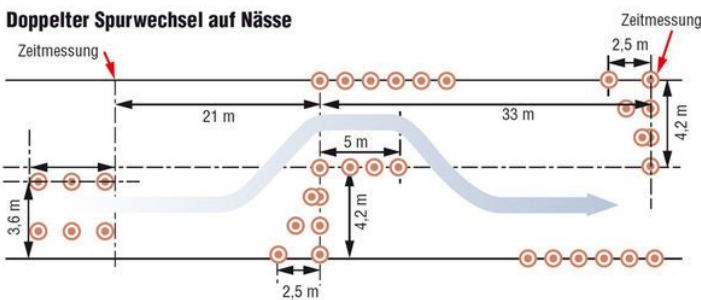
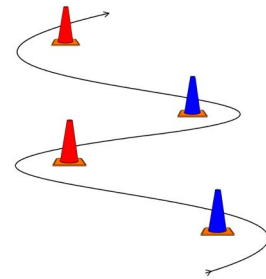
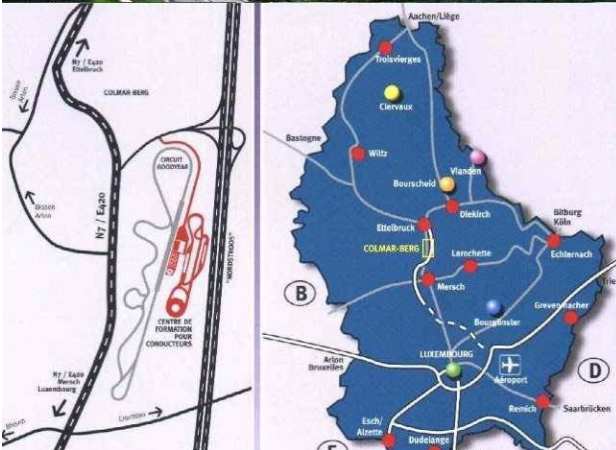
STOLL TRUCKS FIAT PROFESSIONAL
2 rue de la Poudrerie L-3364 Leudelange
ATELIERS: 26.9.26.492
WWW.TRUCKS.LU WWW.FIATPROFESSIONAL.LU

STOLL
TRUCKS



Cours de perfectionnement pour conducteurs de Motor-Homes organisés par la FLM en collaboration avec ACL et CFC au Centre de Formation pour Chauffeurs à Colmar-Berg du 26 au 28 Juin 2015

réservations: blasen@pt.lu



Réflexions pour absolver un cours de perfectionnement.

Apprendre à conduire en sécurité sous l'observation et correction de fautes par des experts.

Quelques détails :

- Maîtriser le volant.**
 - Observer sa distance de la voiture précédente.**
 - Freiner correctement avec ou sans les astuces modernes comme ABS et ESP.**
 - Freinage en détresse sous différentes conditions de sol, pluie, neige.**
 - Dépassement d'obstacles en sécurité.**
 - Entamer un virage correctement.**
- et bien d'autres...

En fin des cours connaître son véhicule et ses propres atouts .

Et après: Aller en vacances avec moins de stress et plus de sécurité.

pol



Autocollant émis après les cours en 1971



SÄIT 1987 DE PARTNER FIR DE CAMPER
AN D'CARAVANNE



Home. Mobile

31 rue de Mersch L-7470 Saeul
T 266 119 www.motorhomes.lu



SIGI on tour

(e Kueder op Welt-Rees)

(Deel 1)

vum Marie-France HANSEN

Hei sinn ech : de Sigi !

De Sigi vu Pëtten !

Oh mee wat soen ech?

De Sigi vu Pëtten?

Ech sin de Sigi vun iwerall...an dat seit elo scho baal 3 Joer. Emol sin ech de Sigi aus der Fussekaul, dann de Sigi vu Carqueiranne, dann de Sigi vum Lac du Der, dann de Sigi aus Italien, Spuenien, Portugal, Holland asw asw....Holland....jo Holland dat war di éischte Kéier wi ech dat Dengen su richtig kennegeleiert hun....dat Dengen? Ma jo dat Dengen wat Mensche Camper oder Camping-Car nennen. Dat Dengen wat d'Hex "Gipsy" nennt. Gipsy wéi Zigeiner op Englesch.



Oh mei jo ee richtigen Zigeiner sin ech elo.

Bis dass meng Mënschemamm, d'Hex vun Nr. 6 wéi se sech jo selwer nennt, sech deen Gipsy do ugeschaaft huet war meng Welt an Uerdnung. Awer mam Gipsy do ass ët op emol lass gang, do ass alles anescht gin. D'Hex ass hin an hier gewuselt, net dass sie dat soss net mecht neen sie leeft oft dorëmmer wi wann sie een Ee irgendwou stiechen hätt mee seit deem Daag ass et nach vill schlëmmer . Sie huet also nei Kachdëppe kauft, Plastiktellere an onzerbriechlech Schosselen....wat mech als éischt a mengem jugendleche Kuederleichtsinn gefreet huet well ech mir agebild hun dat wieren alles nei Fudderdëppercher fir mech. Ah endlech huet se erkannt dass di mini Schösselcher di ech do hunn fir mei Kuedermo ze fëllen eigentlech vill ze kleng sinn an sie huet neier kauft, esou hun ech geduecht. Awer Fehlanzeige ech si weiderhin an deene mini Schösselcher gefiddert gin. Sie awer huet monter nach méi nei Saachen ugeschaaft wi Leichtgewicht-Gaardestill, Bettwäsch, Kichendicher, Mini-Staubsauger (deen mech awer grad su färten deet wi dee groussen) e Grill fir Fleesch ze brutzelen an eng ganz grouss Transport-Box fir mech. Spéitstens dun hätt ech eigentlech misste stutzeg gin, well firwat kréien ech su eng schéi grouss Behausung mat enger kuscheleger Decken drann wann ech dach een holzent Bett'chen hun? A firwat ass op emol d'Gewicht vun de Saachen di sie keeft baal grad su wichtig wi de Preis deen se kaschten? Dat alles a vill méi sollt ech awer gleich léieren.



Nodeems d'Hex wochelang ronderem gefeegt ass stung dann op emol de Camper "Gipsy" virun der Dier an dunn huet sie Deeg lang den aller-retour vum Haus an de Gipsy gemaach an alles wat sie kauft hat doranner geschleeft, de leschten Daag suguer eng Deel vun hirem Frupps aus dem Kichefrigo. Mir war et ganz ellen, well ech schon Angscht haat sie géif sech dann op emol u menger Schösselche vergreifen wann hire Frigo eidel wier. Alles wat duerno komm ass huet meng Erwartungen a meng Phantasie gesprengt.



Freideg Nomëtteg, an d'Hex kënnt vun der Schaff heem, get mir ee Leckerli an éiert ech mech ëmsin hun huet sie mech gepaakt an dréit och mech eraus an den Gipsy. Doranner hun ech dun och die ominös Transport-Box nees zu Ae kritt a genee doranner huet se mech gesaat. Wéi dunm och nach de Moteur gestart gouf sin ech déck erschreckt, well esou vill Koméidi mecht der Hex hire klenge roude Flitzer awer net mat deem se mech emmer bei de Vétérinaire (och nees su eng mënschlech Erfindung op déi ech gutt kinnt verzichten) féiert. An dun ass et lass gongen: 23 km bis ant Fuussekaul wou sie dunm vun hiren neie Camper-Kollegen empfangen gin ass. Mee dat wosst ech arme Kueder jo net, dass dat hir nei Kollege wieren. Fir mech waren dat just alles potentiell Verbriecher di vill Koméidi gemaach hun, esou dass ech mech, obwuel ech dat doheem jo net machen dierf an och net machen, an der Hex hirt Bett verkroch hun, ganz déif ënnert Decken wou kee mech méi konnt gesin oder fannen. Ech krut zwar gesot, dass ech dat och am Gipsy net dierft machen awer all ze streng war d'Hex deem Daag nach net mat mir well sie gesin huet wéi verschotert ech war. Nodeems ech dun awer gemierkt hun, dass ons neischt do géif passéieren a virun allem: dass ech am Gipsy och mäi Fuddernapf stoen haat, suguer ee ganz neien a ganz schéinen, sinn ech lues a lues mi kéng gin an hun ons nei Behausung ënnert d'Lupp geholl.

D'Hex huet unterdessen richtig Bekanntschaft mat deer Nomaden-Clique do gemaach an wa mech net alles täuscht dann huet et hir richtig gutt gefall. ▣



Gastanken LPG

Ëmmer méi Motor-Home Besëtzer loosse déi nei Alugasfëllfläsch an hire Camper abauen.

(Eis Inserenten a Revendeure vu Camping Material beroden Iech gärten)

Neierdengs gët ugeroden beim Abau e Filter firzegegin deen den LPG-Gas beim Afëlle scho filtert, an dëst well ëmmer méi Veronrengungen am Gas festgestalt gin. En 2. Filter soll virum Regler (détenteur) agebaut gin, fir sécher ze goen dat keen Dreck an Ueleg an d'Anlag geroden. D'Filterasätz solle je no Gasverbrauch geleentlech ausgewiësselt gin.

Dreck an Uelegreckstänn féiren zu schlechter Verbrennung an den Gasdüsen a verstoppen se domat. Haaptsächlech déi reng Brennerdüs vum Frigo kann dodurch d'Fonktioun vum Frigo erofsetzen oder dozou féiren dat de Frigo net méi richtig funktionéiert bei Gasbetrieb.

Nodeems d'Anlag agebaut as heescht et tanke goen. LPG-Gas get et well op villen Tankstellen an et as keng Konscht Gas ze tanken.

Löschte mat LPG-Gas fënd een am Internet . Ausserdeem get et Applikatiounen (APP) fir den Smartphone. Kann ënnerwee ganz nätzlech sin.

Wann een déi éischte Kéier aleng soll Gas tanken ass d'Spannung zimmlech grouss, dofir eng kleng Uleedung .

Virichtsregele virum Tanken.

Wéi ëmmer beim Tanke mussen all **ope Feuerquellen ausgemach gin.**(Kachplaque, Frigo etc.) **Fëmmen an Handy sin souwisou tabu!**

Den Haaptkrunn vun der Gasfläsch soll zougedréint si fir ze vehënneren dat Schléi an d'Anlag komme well de Gas ënner méi héigem Drock an d'Gasfläsch gepompelt get.

TANKVIRGANG.

1. Et get verschidden Tankpistoulen. Hei 2 Versiounen vu villen. Se funktionéieren all ähnlech . Am Zweifel soll ee sech un den Tankwart wenden.

Foto 1

Foto 2

Sou kann eng Anlag vun enger Tankfläsch ausgesin.

Foto 3

Opschrauwe vum landesspezifischen Adapter .

Foto 4

Opschrauwen oder opsetze vun der Tankpistoul

Foto 5

Spaane vun der Tankpistoul. (Hei leeft nach kee Gas)

Foto 6

Betätege vum décke Knapp un der Tanksail (Dëse Knapp bleiwt soulaang gedréckt bis en automatesch ofschalt (Geräisch)

Foto 7

Entspaane vun der Tankpistoul. ! An deem Moment zischt et kuerz ! Kee grond zu Panik, dat ass normal.

Foto 8

Gaspistoul rofhuelen (schrauwen)

Foto 9

Natiirlech bezuele goen.

D'Gasanlage ass direkt rëm betriebsbereit an d'Verbraucher (Frigo etc.) kënnen rëm normal benotzt gin.

(Dës Fotoe sin enstaane beim 1. selwer tanken a si mam accord vun eiser Camperkollegin Marie -France gemach gin). E grouse Merci.

Pol Wilmes

Faire le plein avec LPG

De plus en plus de campingcaristes font installer les nouvelles Bonbonnes fixes pour gas LPG dans leur car.

(Laissez vous conseiller par nos sympathisants revendeurs de motor-homes et de matériel de camping.)

Pour les nouvelles installations il est recommandé de prévoir un filtre directement à l'entrée de la bouteille pour éviter les impuretés qui sont dans les grands réservoirs, notamment des résidus d'huile etc.

L'installation d'un 2ème filtre est recommandé devant le régulateur (détendeur) pour éviter des impuretés dans le système des appareils tels que cuisinière et surtout le réfrigérateur. La buse du bruleur du frigo possède un petit orifice qui se bouche en cas d'une flamme impropre. Ceci peut réduire l'efficacité du frigo ou encore le mettre en panne.

Après le montage correcte de l'installation c'est le moment du remplissage de la bouteille installée.

Des listes avec les Stations de carburant munies d'une borne LPG se trouvent sur l'internet. Il existe des annuaires avec les stations des pays de l'Europe. Même des applications (APP) existent pour Smartphones. Celles ci sont précieuses quand on est en route à l'étranger.

Pour faire le plein pour la première fois la tension nerveuse est assez grande, c'est pourquoi les instructions suivantes peuvent être utiles..

Avant de commencer certaines règles de précaution sont à respecter.

Comme à chaque fois qu'on fait le plein **toutes les flammes doivent être éteintes.** (cuisinière, frigo etc.) **Fumer et téléphoner est tabou!**

Fermez le robinet de la bouteille de gas pour éviter des chocs dans l'installation qui proviennent d'une pression élevée en cours du remplissage.

1. Il existe de différents modèles de pistolets LPG . Voici 2 modèles courants. Le fonctionnement des différents types est similaire. En cas de doute il vaut mieux consulter le pompiste.

Photo 1 modèle allemand

Photo 2 modèle courant au Luxembourg.

Vue d'une installation de bouteille fixe.

Photo 3

Pose de l'adaptateur requis.

Photo 4

Pose du pistolet LPG

Photo 5

Enclenchement de la manette du pistolet. (Aucune transmission de gas encore).

Photo6

Pression du bouton de la station pour entamer la transmission. (tenir le bouton enfoncé jusqu'au moment du plein. Un bruit claquant annonce le plein.

Photo7

Dégagement de la manette du pistolet. Un bruit sec retentit au moment du relâchement.

Un peu de gas s'échappe. C'est normal. !Pas de panique!

Photo8

Dégager (dévisser) le pistolet.

Photo9

Passer la caisse.

L'installation est fonctionnelle. Les appareils à combustion de gas (frigo etc.) peuvent reprendre leur service.

(Ces photos sont faites récemment lors du premier essai de remplissage de la bouteille fixe LPG avec accord de notre amie camping-cariste Marie-France. Un grand Merci!

LPG Tankpistole (deutsches Modell) Pistolet LPG (modèle Allemand)



Hiewel (manette) rast automatesch an wann e fest gespaant get.
La manette enclanche automatiquement en serrant à fond.

Nom Befëllen gët dësen Hiewel gedrëckt fir d'Manette erëm lass ze maan an dee Moment zicht et bei där gëlener (Berilliumbronze) Schrauw 3. uewen.

Pour déclancher presser le levier 2. Un sifflement sec à l'orifice 3 retentit. Un peu de gas s'échappe! (pas de raison de paniquer)

Bemierkung: Et gët vill Variante vun Zaappistoulen, se sin an der Fonktioun ähnlech. Am Zweifel den Tankwart froen.

Remarque: Il existe une grande variété de pistolets LPG, le fonctionnement est similaire. En cas de doute demander de l'aide au pompiste.

LPG Tankpistole (geläufige Ausführung Luxembourg)

Pistolet LPG (modèle courant au Luxembourg)

Knapp
gedréckt
hale bis
d'Fäsch voll
ass!

Bouton-
poussoir
Tenir à fond
jusqu'à la fin
du
remplissage!



Hiewel (Manette) fest
spaanen. Rast net
automatesch an!

Serrer la manette à fond.
N'enclanche pas
automatiquement!

Sécherung no uewen drécke bis se arast!

Bloquer en pressant vers le haut jusqu'à
enclenchement.!

Nom Befëllen gët dësen Hiewel gedréckt fir d'Manette erëm lass ze maan,
an dee Moment zischt et kurz bei der Schrauw 3. uewen! (keng Panik!)
Pour déclencher presser le levier . Un sifflement sec à l'orifice 3 retentit.
Un peu de gas s'échappe! (pas de raison pour paniquer!)

Faire le plein avec LPG



Fermer la bouteille



Installation de bouteille fixe Photo 3



Poser l'adaptateur de la région Photo 4



Retirer le pistolet de la borne LPG



Poser (visser) le pistolet sur l'adaptateur Photo 5



Enclancher la manette du pistolet et arrêter par le pivot orange Photo 6

Faire le plein avec LPG



Enfoncer le bouton de la borne et maintenir jusqu'à l'arrêt automatique. Photo 7



Déclencher la manette du pistolet Photo 8
Un sifflement sec retentit.



Dégager (dévisser) le pistolet Photo 9

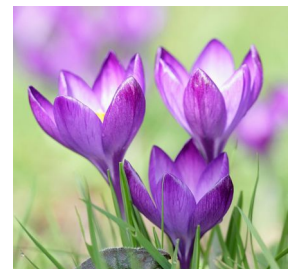


Reposer le pistolet dans l'orifice de la borne.



I
n
s
t
a
l
l
a
t
i
o
n
L
P
G

Fotos Pol Wilmes





Zur Betankung von montierten Gastanks und der Selbst-Tankflasche im Ausland gibt es unterschiedliche Füll-Adapter:



ACME



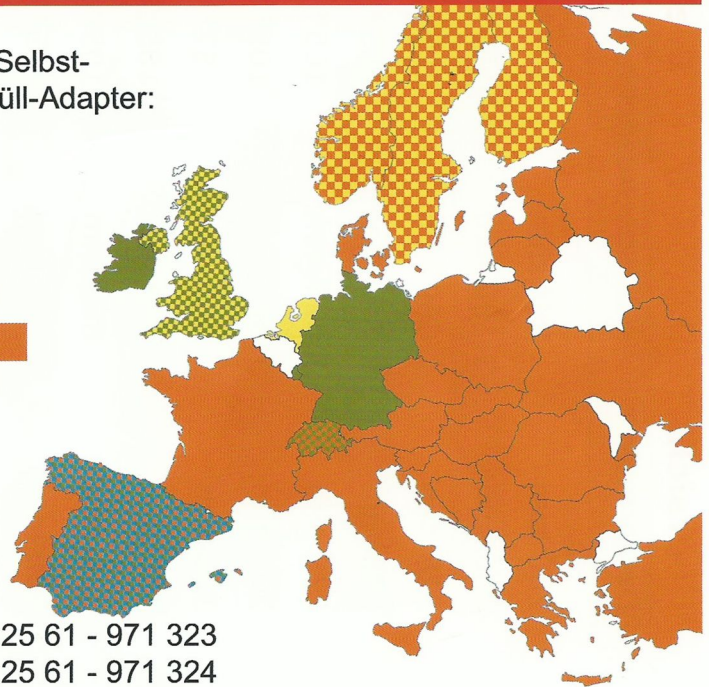
NOOZLE



BAJONETT



Euro DISH



G u G GmbH
Von-Braun-Straße 21
48683 Ahaus

Telefon: +49 (0) 25 61 - 971 323
Telefax: +49 (0) 25 61 - 971 324
Email: info@gug-ahaus.de

Alle Angaben ohne Gewähr.

Pour faire le plein des Bouteilles et réservoirs fixes à l'étranger il existe des adaptateurs différents



Betankungsfilter
Filtre



Zone industrielle Rolach – L-5280 SANDWEILER

Tél.: 26 35 08 73 – Fax: 26 35 08 74

Email: contact@luxcamper.lu

Atelier de réparation toutes marques
Vente et pose d'accessoires
Shop accessoires



EXPOSITION DE CAMPING-CARS NEUFS



PILOTE

GIOTTILINE



Bavaria

moovéo

Sterckeman

Hobby

Caesar Salad



Zutaten:

- 1 Ei
- 1 Sardellenfilet
- Knoblauch
- 1/2 EL Senf
- 1 EL Rotweinessig
- 1/2 EL Zitronensaft
- Worcester Sauce
- Pfeffer, Salz
- 5 EL Olivenöl
- 250 g Romana Salat
- 50 g Weißbrot
- 20 g Butter
- 50 g Parmesan, frisch

3 Portionen / 384 kcal pro Portion
** / 15 Min. Zub. / 15 Min. Ges.

(c) www.marions-kochbuch.de

Für den Caesar Salad wird ein Ei mit Schale für 1 Minute in kochendes Wasser gelegt. Herausnehmen, aufschlagen und das Eigelb in eine Salatschüssel geben. Das Eiweiß wird nicht benötigt. Sardellenfilet (Anchovis) unter fließend Wasser abspülen, trockentupfen und mit einer Gabel fein zerdrücken. Unter das Eigelb rühren. Frisch gepreßten Knoblauch, Senf, Rotweinessig, frisch gepreßten Zitronensaft, Worcestersauce, frisch gemahlene Pfeffer und Salz zufügen. Alles kräftig mit einem Schneebesen verrühren. Unter Rühren nach und nach soviel Olivenöl zufügen, bis eine cremige Salatsauce entsteht. Romana Salat in mundgerechte Stücke zupfen und mit der Salatsauce vermischen. Für die Knoblauch Croutons Weißbrotscheiben in kleine Würfel schneiden. In einer beschichteten Pfanne Butter und Knoblauch erhitzen und die Brotwürfel darin goldbraun rösten. Knoblauch Croutons über den Caesar Salad streuen und mit frisch geriebenem Parmesan bestreuen.

Beitrag von Schenal Fabrice



Beim Fiisschen

Campingshop.lu

Location et vente de motorhomes et caravanes

Grand choix d'accessoires



Dethleffs
Ein Freund der Familie



FENDT
CARAVAN



4 fuussekaul L-9156 Heiderscheid

Tel: +352 26889433

EURO CC  **38^{ème} EURO CC 2015**
Eurocc Tournai du 21 au 25 mai
Programme abrégé



EURO CC  **PROLONGATION au 38^{ème} EURO CC 2015**
Du 25 au 31 mai
Programme abrégé



A pied, en train touristique, avec un guide
Tournai est une ville dont la découverte vous réserve d'agréables moments
Le programme détaillé est en préparation

Jeudi 21 mai 2015

Accueil des participants
Soirée de retrouvailles

Vendredi 22 mai 2015

Ouverture officielle
Début des visites
Soirée belge

Samedi 23 mai 2015

Marché
Suites des visites
Soirée spectacle

Dimanche 24 mai 2015

Dernières visites
Repas de l'amitié
Soirée dansante

Lundi 25 mai 2015

Défilé des clubs
Cérémonie de clôture
Briefing de prolongation



Découverte de trois sites belges
En 3 groupes de 100 véhicules
Organisée par les clubs de la

Ligue Néerlandophone des Motorhomes Clubs

Gand

Ligue Francophone Belge des Clubs de Motorhomes

Eghezée

par l'Association Belge des Utilisateurs de Motorhomes

Aywaille

par le Camping Car Club Belge



Documents:
Internet

Liens intéressants

Applications pour Iphone:

Tous les emplacements de France pour campingcars . Application qui montre les emplacements, parkings etc. en route.

App: [park4night](#)

Application pour trouver les Stations LPG pour le remplissage des bouteilles ou réservoirs fixes en Europe.

App: [myLPG.eu](#)

pol



38^{ème} EURO CC 2015

Eurocc Tournai du 21 au 25 mai / Prolongation Belgique du 25 au 31 mai
INSCRIPTION



Nom : Prénom :

Nom : Prénom :

Adresse :

C.P. : Ville : Pays :

Email :

Club : Numéro : N°GSM/TEL.....

Véhicule immatriculation : Longueur :

Remorque: oui non

Frais d'inscription

Euro cc Tournai du 21 au 25 mai organisé par le Motorhome Club Belge		MAXIMUM 500 MOTORHOMES
Visites + animations	104 € Xpersonne(s)= €
Repas de l'amitié		MAXIMUM 750 PERSONNES
Repas + animation + soirée dansante	55 € Xpersonne(s)= €

Euro cc prolongation du 25 au 31 mai organisé par les 2 Ligues belges		MAXIMUM 300 MOTORHOMES
Visites + animations + repas	198 € Xpersonne(s)= €

Inscription à envoyer et à payer à votre Club ou à votre Fédération	TOTAL = €

Je soussigné Mr ou Mme agissant pour moi-même et (ou) pour le compte des personnes inscrites, certifie avoir pris connaissance des conditions générales et remarques reprises dans le programme et règlement d'ordre intérieur.

Date et signature du membre

.....

Site de l'Euro cc : www.eurocc2015.be

La confirmation de votre inscription vous parviendra avant le 05/04/2015

MCB ASBL Secrétariat Eurocc 2015

Adresse : 118, Faubourg de Namur B-1400 Nivelles Belgium

Mail : eurocc2015@gmail.com

Humour??

LA PHARMACIE LECLERC

Un peu d'humour sur Leclerc et sa volonté d'obtenir le droit de vendre des médicaments pour le plus grand bien des consommateurs...

À la Cafétéria du Centre Leclerc, Daniel dit à Jacques : Mon coude me fait mal à mourir, je crois que je vais devoir aller consulter mon médecin.

Ecoute, chez Leclerc il y a un comptoir pharmacie et un ordinateur qui fait des diagnostics. Tu n'as qu'à fournir un échantillon d'urine, et 5 euros. C'est plus rapide, plus fiable et moins cher que chez le docteur.

Daniel se rend au comptoir pharmacie de Leclerc (à côté du rayon charcuterie) et dépose son échantillon d'urine, 5 euros et il attend le résultat.

>>> Trente secondes plus tard, l'ordinateur imprime le résultat :

>>> Mr. Daniel T. vous avez un «Tennis Elbow» (épicondylite); badigeonnez votre coude de pommade Inflammose et prenez des cachets Coolmal 250mg que vous trouverez dans la rangée 6. Évitez les travaux lourds et tout ira mieux dans environ deux semaines. Merci de faire vos courses chez Leclerc!

Daniel se demande comment un ordinateur peut être aussi fort.

Rentré chez lui, il veut en avoir le coeur net, et petit malin il prépare un échantillon d'eau du robinet dans lequel il mélange de l'urine de son chien, de sa femme et de sa fille et un peu de son sperme, histoire de rigoler, enfin ça le fait rire à lui).

Le lendemain il se rend au comptoir pharmacie chez Leclerc avec un sourire sardonique et dépose l'échantillon,

5 euros et attend le résultat.

>>> Au bout de trente secondes, l'ordinateur imprime ceci :

>>> Mr Daniel T, L'eau de votre robinet est trop dure : achetez un Adoucisseur d'eau, vous le trouverez dans la rangée 9. Votre chien a des puces; lavez-le avec un Shampooin SalDog et utilisez des pipettes de Canibestioles que vous trouverez dans la rangée 7. Votre fille a des problèmes avec le haschich ; achetez lui des substituts StoneStop à la rangée 10. Votre femme attend des jumeaux dont vous n'êtes pas le père; achetez-vous des comprimés de Bandachoc 15 mg à la rangée 8 et invitez votre femme ce soir à un dîner romantique à la Cafétéria.

Et arrêtez de vous masturber, sinon votre coude ne guérira jamais et votre femme aura toujours un amant!

Merci de faire vos courses chez Leclerc ...



CONTACT

ADRESSE POSTALE

<<FLM>>

**Fédération Luxembourgeoise
de Motor-Homes**

**A.s.b.l. R.C. F252
B.P.42
L-3901 Mondercange**

Rédacteur <<INFO>>

Pol Wilmes

Groupe de travail <<INFO>>

*Blasen Lucien
Mack Fernand
Schenal Fabrice
Hansen Marie-France
Wilmes Nelly
Wilmes Pol*

Site Internet

www.flm.lu

Webmaster

Gérard Larère

Prochain <<Info>>

Eté 2015

Nous sommes toujours à l'écoute de nos lecteurs pour partager des informations concernant le campingcarisme:

Articles de voyages, Photos de voyages, nouveautés, liens intéressants.



Joyeuses Paques!!
vous souhaite
votre rédaction de l'Info.